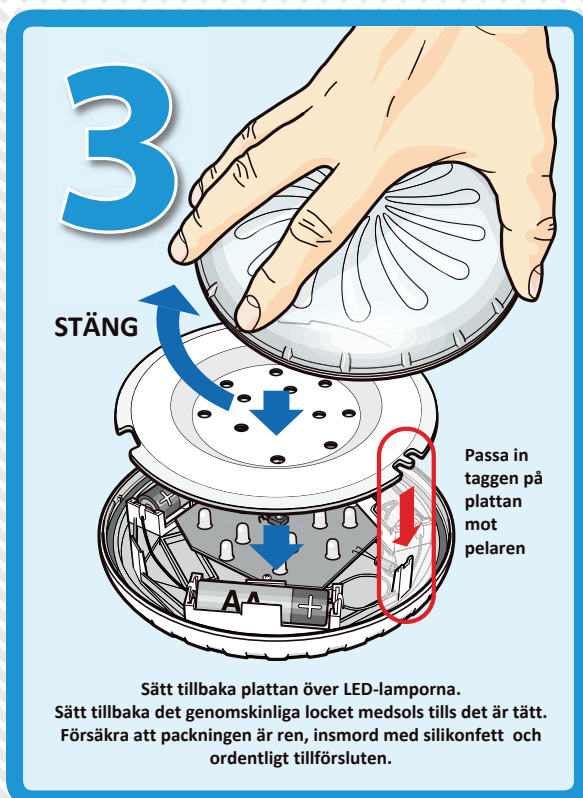
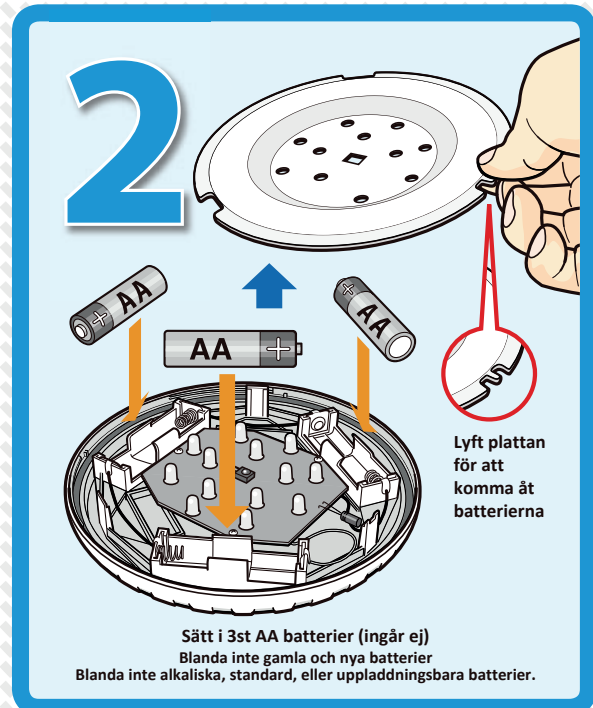


LED-lampa med magnetfäste & Fjärr - valbar färg

För stålvägspool eller ovanmarkspool

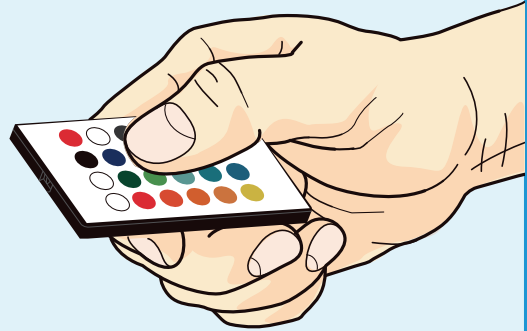
Poollampan är speciellt designad för ovanmarkspooler (vinyl och stålvägg).
Magneten i lampan håller lampan på plats på poolens insida även på nedgrävda och inbyggda stålvägspooler. Lätt att installera och flytta.

SNABBINSTRUKTION



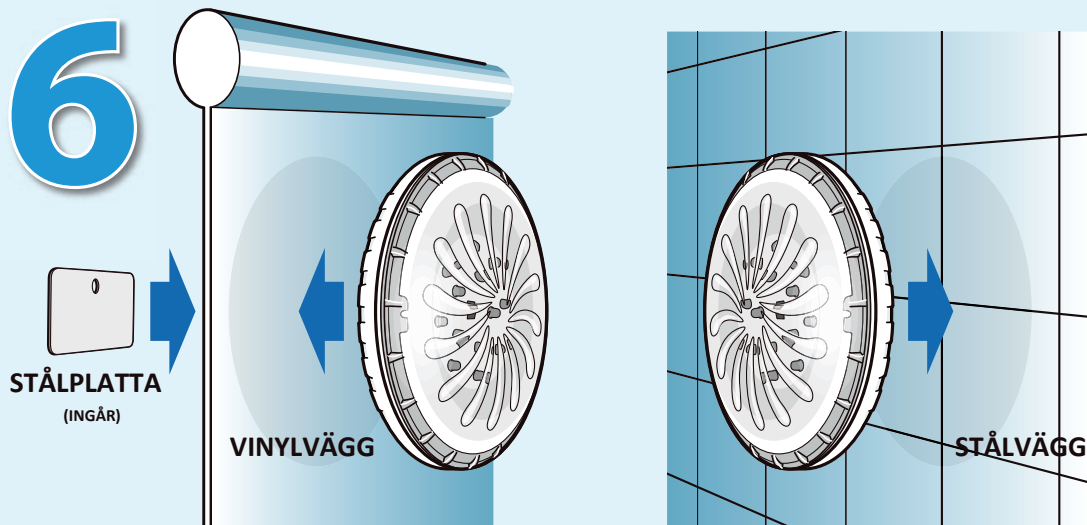
5

STYRNING MED FJÄRRKONTROLL



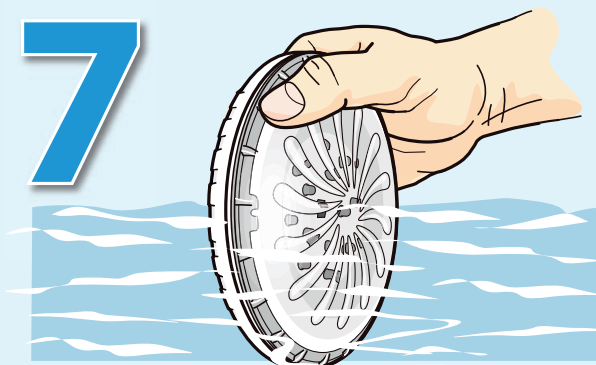
Rikta fjärrkontrollen rakt mot lampans genomskinliga del. Det är speciellt viktigt då lampan är under vattenytan.

6



Lampan är lämplig för ovanmarkspooler max 0,5 mm tjocka för infästning med stålplatta, eller stålväggspooler där magneten fäster.

7



Säkra att alla gängor sitter rätt och att locket är helt och jämnt förseglat mot packningen innan lampan försänks i vatten. Om inte lampan försluts ordentligt riskerar den att läcka in och gå sönder så att garantin sätts ur spel.

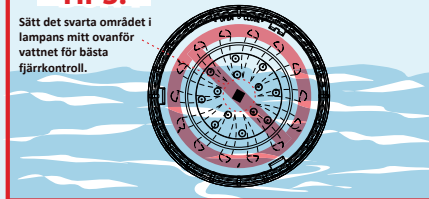
AKTA!

Fjärrkontrollen är inte vattentät. Utsätt inte för vatten.



TIPS!

Sätt det svarta området i lampans mitt ovanför vattnet för bästa fjärrkontroll.



VARNING:

- Lampan innehåller starka magneter. Håll lampan borta ifrån små barn, mobiltelefoner, magnetiska enheter så som hårddiskar och andra elektroniska enheter.
- Se alltid till att produkten är ordentligt torr innan batterier sätts i.

FÖRVARING:

- Vid temperaturer under noll kan lampan skadas. Rekommendationen är att ta bort, rengöra, avlägsna batterierna och förvara lampan på ett säkert ställe om temperaturen understiger +6°C.
- Lufttorka alla delar ordentligt innan förvaring.
- Om produkten inte kommer att användas på en månad - ta ur batterierna ur lampa och fjärrkontroll, rengör och förvara säkert, för att förhindra urladdning och korrosion.

Batteriinformation:

Batterier: 3 x 1,5V (LR 06) ingår ej. Icke laddningsbara batterier får aldrig laddas upp igen. Blanda inte olika batterityper eller nya och gamla batterier. Batterier måste sättas i korrekt enligt rätt + och - polaritet. Gamla batterier måste tas ur lampan. Batteriet måste skyddas från kortslutning. Återvinn batterierna säkert i kärl som är avsedda för batteriåtervinning.

LED-lamporna är inte utbytbara. Lampan är avsedd för användning utomhus i ovanmarkspool och stålvägspool.

Återvinning:

Elektroniska produkter ska sopsorteras som elektronik. Kontakta din lokala kommun för information om sopsortering.